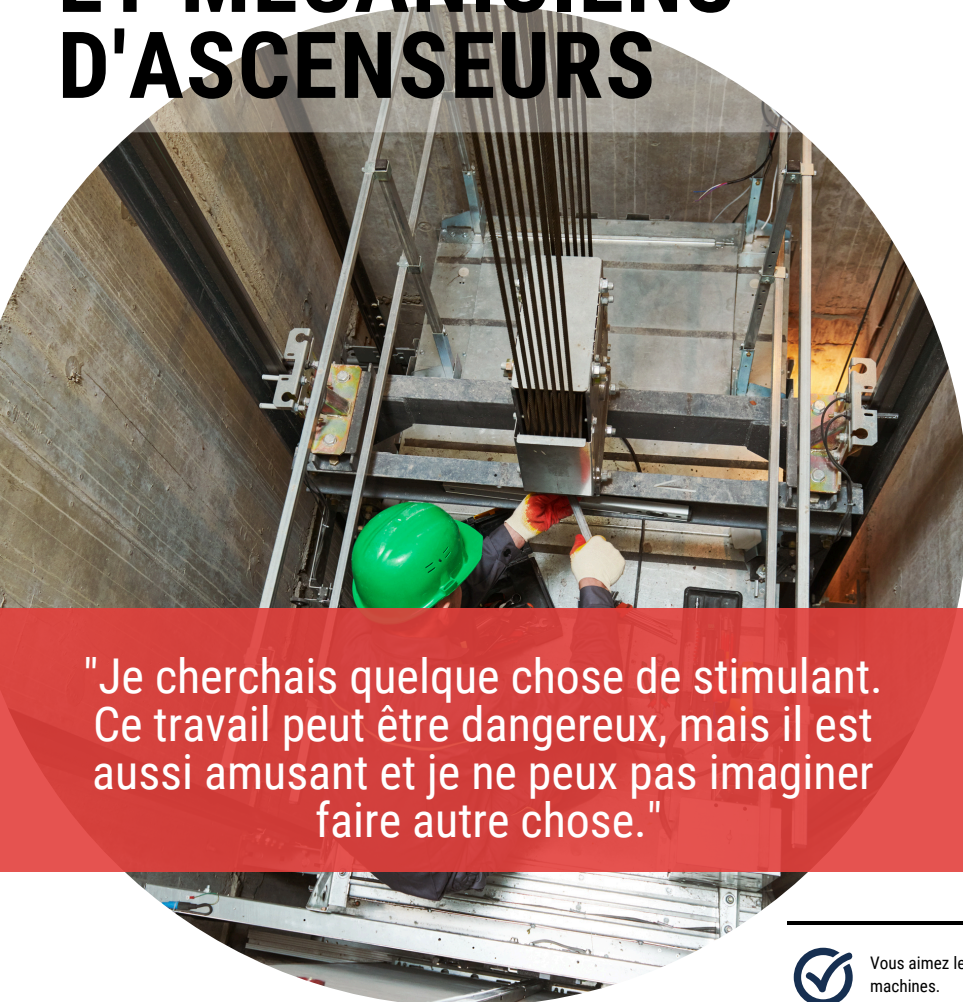


# CONSTRUCTEURS ET MÉCANICIENS D'ASCENSEURS



"Je cherchais quelque chose de stimulant. Ce travail peut être dangereux, mais il est aussi amusant et je ne peux pas imaginer faire autre chose."



## À PROPOS DE CE MÉTIER

Les constructeurs et mécaniciens d'ascenseurs assemblent, installent, entretiennent et réparent les ascenseurs de fret et de passagers, les escaliers mécaniques, les trottoirs roulants et autres équipements connexes. Dans cette carrière, ils sont le plus souvent employés par des entreprises de construction et d'entretien d'ascenseurs. Ils peuvent se spécialiser dans l'installation, l'entretien ou la réparation.

**~6,500**  
d'ici 2032\*

Prévisions de départs à la retraite  
des travailleurs de la construction

\*Perspectives décennales de la main-d'œuvre  
pour le N.-B. de BuildForce Canada



Vous aimez les machines.



Vous êtes habile avec vos mains et avec de petits outils.



Vous travaillez volontiers dans des espaces sombres et confinés.

## RESPONSABILITÉS

- Installer et câbler des dispositifs électriques et électroniques de contrôle
- Ajuster les soupapes, les joints, les garnitures de frein et d'autres composants
- Installer, tester et ajuster les dispositifs de contrôle de la sécurité
- Dépanner les défaillances des systèmes mécaniques ou électriques
- Tester l'équipement et réparer ou remplacer les pièces
- Mettre en œuvre des programmes de maintenance préventive afin de garantir la sécurité du public
- Tenir des carnets de bord détaillant toutes les réparations et vérifications effectuées

## CE DONT VOUS AUREZ BESOIN

### Entrer Dans Le Métier

Existe-t-il un parcours de formation pour ce métier? **Oui**

Nombre d'années d'apprentissage: **4**

Nombre total d'heures d'apprentissage requises: **5,400**

Programme d'apprentissage: **Programme de formation de l'industrie canadienne des ascenseurs (administré par l'Union)**

**Fourchette des salaires:** \$46.48/hr (basé sur la convention collective de 2023 Taux horaire des compagnons)

### Compétences et Qualités Essentielles

- Compétences en lecture, en communication et en calcul
- Compétences en résolution de problèmes et en planification
- Capacité à utiliser des instruments et des équipements spécialisés
- Capacité à lire et à interpréter des plans
- Capacité à effectuer un travail détaillé et précis à l'intérieur et à l'extérieur
- Bonne condition physique

## LE SAVIEZ-VOUS?

Les constructeurs d'ascenseurs montent parfois sur le dessus d'ascenseurs, d'où l'importance d'être à l'aise avec les hauteurs dans ce métier!

[www.newbrunswick.constructiontradeshub.com](http://www.newbrunswick.constructiontradeshub.com)



**NBBTU**  
NEW BRUNSWICK'S  
BUILDING TRADES UNIONS  
Value on Display. Everyday.